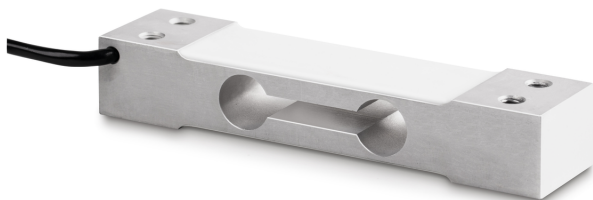


KERN CP 20-2Y1

KERN

Capteur de pesage Single-Point en aluminium anodisé



Forme de construction

Forme	Capteur Single-Point
Dimensions (L×P×H)	130×22×30 mm
Dimensions plateforme de pesée (L×P×H)	250×350×0 mm
Matériau	aluminium
Longueur de câble	0,45 m
Montage - Application de la force	2 × trou fileté M6
Montage - évacuation des forces	2 × trou fileté M6

Fonctions

Protection IP - dispositif complet	IP65
------------------------------------	------

Conditions environnementales

Température d'utilisation [Min]	-10 °C
Température d'utilisation [Max]	40 °C
Température ambiante [Min]	-20 °C
Température ambiante [Max]	50 °C
Température de stockage [Min]	-30 °C
Température de stockage [Max]	60 °C

Emballage & expédition

Lecture force [d] (N)	1 d
Dimensions emballage (L×P×H)	120×50×35 mm
Poids net	0,071 kg
Mode de livraison	Service de colis
Poids net env.	0,10 kg
Poids brut env.	0,10 kg
Poids d'expédition	0,1 kg

Services

Numéro d'article pour étalonnage DAkkS (force de compression)	963-261V
---	----------

Pictogrammes

STANDARD



OPTION



Catégorie

Marque	Sauter
Catégorie de produits	Cellule de mesure
Groupe de produit	Capteur de pesage
Famille de produits	CP Y1

Système de mesure

Portée [Max]	20 kg
Connexion de cellule de pesée	4-conducteurs
Capteur OIML classe	C2
Cellule de pesée - Valeur caractéristique - Nominal	2 mV/V
Cellule de pesée - Valeur caractéristique - Variance	0,2 mV/V
Cellule de pesée - erreur combinée	0,03%
Cellule de pesée charge morte [Min] (%)	0%
Applications de mesure	masse
Cellule de pesée d'entrée - nominal	405 Ω
Cellule de pesée résistance de sortie - nominal	350 Ω
Capteur résistance d'isolement - [Min]	5000 MΩ
Cellule de pesée d'alimentation recommandée [Min]	9 V
Cellule de pesée tension d'alimentation recommandée [Max]	12 V
Cellule de pesée d'entrée - variance	10 Ω
Cellule de pesée résistance de sortie - variance	3 Ω
Directions de force	compression

Homologation

Sigle CE	✓
----------	---